

UNIS
POUR LES
FAMILLES

U Rapport
d'activité 2021



Udaf
Isère

Rapport moral et d'orientation

Sarah Montaudon,
Présidente de l'Udaf de l'Isère

Oserais-je dire que l'année 2021 a été positive ? Positive comme un test covid ? Eh bien oui (et sans jeu de mot), dans le sens où l'Udaf a su s'adapter et rebondir en fonction des contraintes de l'année.

La première préoccupation a été d'assurer la continuité des missions tout en garantissant aux salariés et aux bénévoles un niveau de sécurité maximum dans le respect des consignes établies par les autorités. Il a bien évidemment fallu faire preuve d'adaptation, tant au niveau du fonctionnement de la gouvernance que dans l'organisation des services. Et je soulignerai ici l'engagement des équipes qui ont répondu présentes en toutes circonstances.

Le télétravail et la visioconférence sont désormais largement utilisés. Il ne faut cependant pas croire que la technique règle tout. L'humain reste au cœur des métiers exercés à l'Udaf.

Et celui des travailleurs sociaux a su se renouveler d'autant plus que notre public s'est parfois retrouvé en situation de détresse. Si nous avons continué l'exécution de nos missions habituelles, nous avons ajouté une corde à notre arc grâce à la mise en place d'un nouveau dispositif d'équipe mobile allant vers les locataires du parc privé en prévention des expulsions.

Par ailleurs, l'ensemble des équipes a su rebondir pour rester en lien avec les représentants familiaux, alors même que nous venions de renouveler les délégués en CCAS qu'il a ensuite fallu former. Sans oublier le recrutement des nouveaux représentants pour la CAF et la CPAM.

Rebondir et reprogrammer le festival Vues de familles 2020 en visio en juin puis l'édition 2021 en présentiel en novembre, dans les cinémas.

Rebondir et réinventer les formations pour les bénévoles des associations.

Le rapport d'activité, vous le voyez, témoigne d'une nouvelle année riche en initiatives et en projets. Je n'oublie pas ici la respiration qu'a permise Plein d'Air de Famille en septembre, où les associations ont pu se retrouver « pour de vrai » dans un grand moment de convivialité au bord du lac de Paladru.

L'année 2022 a démarré sur une nouvelle tonalité, nous nous y projetons avec énergie et invention. Notre force est dans le partenariat et la collaboration. Que l'engagement dynamique de l'Udaf de l'Isère et de son réseau se poursuive pour l'amélioration des conditions de vie des familles. Nous formulons le souhait que chacun d'entre nous esquisse ce pas de danse qui invite au courage et à l'action.



Sommaire

#1 Accompagner les ménages en difficulté.....	3
#2 Animer le réseau des associations familiales.....	7
#3 Agir avec les familles.....	10
#4 Mieux connaître les familles.....	12
#5 Porter la parole des familles.....	14
Un réseau d'acteurs engagés pour défendre les familles.....	18



#1

Accompagner les ménages en difficulté



Un Pôle Actions Sociales en forte croissance

pour accompagner les ménages en difficulté

Les familles durant cette année 2021 ont vécu une période particulièrement difficile. L'équipe du Pôle d'Actions Sociales a fait face à l'intensification de tous ses accompagnements et à la mise en place de l'équipe mobile de prévention des expulsions (EMPEX), 4 nouvelles personnes ont ainsi été recrutées. Les travailleuses sociales de l'Udaf constatent en 2021, une complexité croissante de la mise en œuvre des accompagnements due à la dégradation des situations des ménages qui revêt plusieurs facettes : difficultés financières, problématiques de santé prégnantes, système administratif numérique de plus en plus complexe, barrière de la langue et donc recours à de l'interprétariat.

Accompagnement social

Mise en place de l'Equipe Mobile de Prévention des EXpulsions (EMPEX)

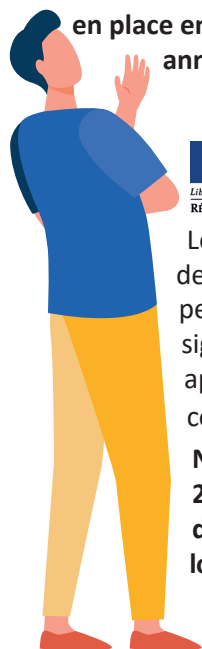


L'Udaf missionnée pour prévenir l'expulsion des locataires du parc privé des communautés de communes du Pays Voironnais, des Portes de l'Isère, Entre Bièvre et Rhône.

Cette nouvelle convention a été signée en septembre 2021 entre l'Udaf et la Direction Départementale de l'Emploi, du Travail et des Solidarités (DDETS) pour la mise en place de l'Equipe Mobile de prévention des expulsions auprès des locataires du parc privé dans le Nord Isère. Dès la réception du premier commandement à payer par les locataires, l'équipe mobile, composée d'un duo de travailleurs sociaux est invitée à aller vers les personnes et à les aider à trouver des solutions : cela va de la demande d'un logement plus adapté à leurs moyens financiers jusqu'à la constitution d'un dossier de surendettement en passant par la médiation avec le bailleur, le but étant d'éviter l'assignation au tribunal.

Nouveautés 2021 : 35 accompagnements gradués ont été mis en place en 2021 et cela devrait monter en puissance sur les 2 années que compte la convention.

“ Témoignage de Céline, CESF pour l'EMPEX
«C'est un public (locataire du parc privé) qui n'est pas habitué à rencontrer des travailleurs sociaux. Du coup, les personnes sont reconnaissantes de notre travail, elles apprécient d'être aidées car elles se sentent souvent seules face à leurs difficultés.»



Point Conseil Budget (PCB)

Le Point Conseil Budget permet de proposer un soutien à toute personne dès que les premiers signes de difficultés financières apparaissent ou bien lorsque les crédits à la consommation et/ou les impayés s'accumulent.



Nouveautés 2021 : L'Udaf, grâce à l'obtention d'un deuxième label, a accompagné 39 personnes en 2021 et a pu mettre en place une action collective de sensibilisation à la gestion du budget auprès de jeunes de deux Missions Locales via le dispositif Réussir Ensemble - Garantie Jeunes, dans une logique de prévention du mal endettement et du surendettement.

Accompagnement Social Logement (ASL)

L'ASL est une mesure visant à favoriser l'accès ou le maintien dans le logement des ménages en difficulté, dans une perspective d'insertion durable. Depuis 1992, l'Udaf met en œuvre des accompagnements auprès de ménages, sur mandat du Département et depuis 2011, de salariés orientés par Action Logement.

271 mesures ASL contractualisées en 2021. Des résultats qui montrent l'intérêt du travail partenarial et témoignent de la qualité des accompagnements et des échanges avec les familles.



« Témoignage de Monsieur L, accompagné dans le cadre d'une MASP »

« Grâce à 3 ans et demi de MASP, j'ai pu me reconstruire, avoir plus confiance en moi, gérer correctement mon budget et enfin, m'occuper de mon avenir. J'ai intégré depuis peu une association où je vais entretenir un jardin en attendant de m'occuper de la récupération d'aliments, de vêtements et leur distribution aux familles, personnes isolées et SDF. Tout est dit ou presque, car je voudrais remercier l'Udaf et Mme G qui m'a, avec beaucoup de patience et de gentillesse, accompagné de son professionnalisme sans faille et pu m'aider à vaincre mon découragement face à la vie qui était la mienne avant la MASP. »



Accompagnement Vers et Dans le Logement (AVDL)



L'AVDL cible l'accès et le maintien dans le logement de ménages en grande difficulté sociale. Ce dispositif s'inscrit dans une convention signée avec la DDETS depuis 2011 et avec Grenoble Alpes Métropole depuis 2020, dans le cadre de la politique du Logement d'Abord.

50 mesures AVDL contractualisées en 2021.

« Témoignage de Fanny, CESF pour l'AVDL »

« L'AVDL permet d'accompagner un public plus fragile et de s'adapter au mieux à ses besoins. Les rendez-vous peuvent être plus fréquents/ plus longs en fonction des besoins. Ce dispositif permet de travailler les situations plus en profondeur, de mieux repérer les problématiques et travailler à leur résolution. De plus, le lien avec les partenaires est aussi renforcé. »

Mesure d'accompagnement social personnalisé (MASP)



La MASP est basée sur l'aide à la gestion des prestations sociales de la personne en difficultés d'autonomie sociale et dont la santé ou la sécurité est menacée. Elle permet de favoriser l'insertion sociale des personnes en les aidant à rétablir les conditions d'une gestion autonome de leurs prestations sociales.

248 mesures MASP contractualisées en 2021 : un nombre supérieur par rapport à 2020, qui s'explique par le report de mesures lié au confinement et à la crise sanitaire.

Des actions pour la prévention des expulsions locatives

Diagnosics Sociaux et Financiers (DSF)



Les travailleurs sociaux de l'Udaf aident les ménages convoqués au tribunal en assignation pour résiliation de leur bail du fait d'une dette de loyer, à préparer leur audience. L'Udaf les informe sur les solutions possibles au règlement de leurs impayés et les démarches afin de se maintenir dans leur logement.

950 diagnostics réalisés sur les 2 010 mandats car un ménage sur deux (49%) se mobilise.

Conciliations



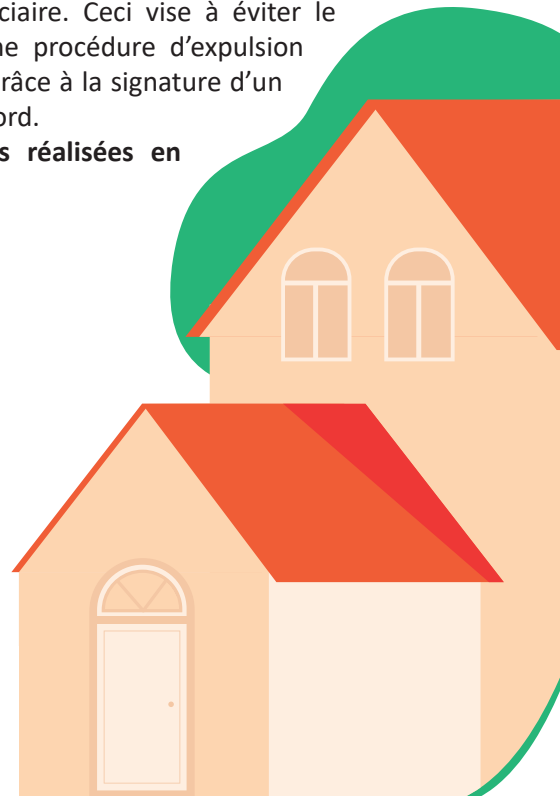
Les travailleurs sociaux de l'Udaf réalisent un diagnostic budgétaire, administratif et social pour aider les ménages en impayés de loyer à préparer l'audience de conciliation devant le tribunal judiciaire. Ceci vise à éviter le lancement d'une procédure d'expulsion par le bailleur grâce à la signature d'un protocole d'accord.

12 conciliations réalisées en 2021.



Témoignage de Mélanie, CESF dans le cadre des DSF

Dans le cadre des DSF, un ou deux rendez-vous sont proposés au ménage en amont de leur audience. Ces rencontres sont ponctuelles. Cette mission permet d'échanger avec le ménage sur leur situation au niveau du logement, leur expliquer le déroulé de la procédure d'expulsion et de l'audience, répondre à leurs questions et les orienter vers des démarches ou des structures afin de les aider à régler leur dette locative. En fin de rendez-vous, les personnes expriment un sentiment de soulagement, une meilleure compréhension de la procédure et repartent avec des conseils/clefs à mettre en place.



Pérennisation des Diagnostics Prévention des Expulsions (DiagPex)



En 2020, l'Udaf avait expérimenté la mise en place de diagnostics prévention des expulsions afin d'évaluer des situations de ménage en risque d'expulsion, pour lesquels la commission de coordination des actions de préventions des expulsions locatives estime que les signaux d'alerte et de vulnérabilité justifient une tentative d'aller vers. **L'État et le Département ont décidé de pérenniser cette expérimentation. 11 Diag Pex ont été réalisés en 2021.**



+ de 2 600
ménages accompagnés



20
Travailleurs sociaux



+ de 170 000 km
parcourus en Isère



#2
Animer le réseau
des associations
familiales



(Re)tisser des liens

entre les associations familiales

Pour l'Udaf, soutenir le développement des associations familiales, en cette période spécifique, c'est à la fois leur proposer des temps conviviaux à partager avec leurs adhérents, des espaces d'expression tournés vers le grand public pour gagner en visibilité, et des formations pour monter en compétence.



Vues de familles vous en met plein les pupilles

Les 2, 3 et 8 Juin 2021, l'Udaf de l'Isère a organisé la 3^{ème} édition du festival Vues de familles pour une première en visio.

Suite à l'annulation de la précédente édition début novembre 2020, le distanciel a été expérimenté avec trois projections de films en visioconférence suivies de débats : « L'adoption, une aventure humaine », « Homoparentalité : questionner notre regard », « La place des familles dans l'accompagnement de la maladie psychique ».

164 spectateurs se sont connectés. L'expérimentation de la visioconférence a permis de développer la prise de parole et a apporté une diversité de points de vue.

La 4^{ème} édition du festival a pu se dérouler du 18 au 30 novembre 2021, en chair et en os.

Pour sa 4^{ème} édition, le festival Vues de familles s'est déroulé du 18 au 30 novembre 2021 sur l'ensemble du département. Même si tous les spectateurs n'avaient pas repris le chemin des salles de cinéma, encore « refroidis » par les conditions sanitaires, 400 personnes ont pu assister aux 9 projections et débats suivants :

- « Prendre son envol quand les enfants quittent le nid » avec **Couples et Familles**
- « Relation adulte/enfant : quels chemins emprunter pour découvrir l'autre ? » avec **Horizon parrainage**
- « La famille au cœur de la société » avec **AFC Bas Dauphiné**
- « L'évolution des représentations du couple homosexuel dans la famille et dans la société » avec l'association **Contact**
- « Aider sans compter » avec les **ADMR**
- « La place des familles dans l'accompagnement de la maladie psychique » avec **Unafam**
- « De l'attente à la réalité : témoignages de parents adoptifs » avec **EFA**
- « Le couple après l'arrivée de l'enfant » avec **Jumeaux et plus**
- « 10 ans du foyer l'envolée - l'école et l'autisme, de l'idée au terrain » avec **AFSE**

Un grand BRAVO aux 9 associations ainsi qu'aux 6 cinémas qui ont porté haut les couleurs du festival.



6 cinémas
sur l'ensemble du
département



12 soirées
de projections et débats



164 spectateurs
lors de la 3^{ème} édition
400 spectateurs
lors de la 4^{ème} édition



12 associations
investies dans le projet

Plein d'Air de Familles, le plein de convivialité

Le 18 septembre, l'Udaf était en visite au lac de Paladru pour une nouvelle édition de Plein d'Air de Familles, une journée de partage pour les associations et leurs adhérents.

L'APF, l'association familiale de Rives, l'Unafam, l'Orgeco, l'AFTC, SOS Inceste pour revivre, Couples et Familles Jumeaux et +, ont proposé des animations conviviales tout en présentant leurs activités de manière ludique. Pique-niques partagés, jeux et spectacle de magie ont fini de rendre cette journée de retrouvailles si agréable, pour la centaine de participants présents.



Formations

Des formations ont été proposées à nos associations adhérentes en visio et en présentiel. **47 bénévoles issus de plus d'une vingtaine d'associations ont pu ainsi se former tout au long de l'année aux thématiques suivantes :**

Les mardis numériques

- Organiser une visioconférence avec Zoom et Jitsi
- Faire une campagne d'adhésion sur Hello Asso
- Éditer et stocker des documents collaboratifs sur Nextcloud
- Réaliser des petits films d'animation associatifs avec Powtoon

Facilitation graphique

La facilitation graphique est une pratique qui utilise les médias graphiques pour favoriser les échanges et les réflexions au sein d'un groupe afin de lui permettre de construire une vision commune. Elle sert, alimente et accompagne un processus de collaboration.

Intelligence collective et outils de travail collaboratif

Comment favoriser une intelligence collective et redonner du sens à nos métiers ? Comment faciliter le travail collaboratif quand nos cultures professionnelles et nos organisations en sont éloignées ? À partir de cas concrets amenés par les participants, il s'agissait d'expérimenter des modalités d'animation de réunions plus dynamiques et productives que les réunions 100 % descendantes, de redéfinir les postures d'animation de réunion et de voir les vertus du travail collaboratif dans les relations de travail mais aussi avec les publics et partenaires.



Le PAF devient PVIA avec une équipe renforcée

Le Conseil d'Administration a souhaité faire évoluer le Pôle d'Actions Familiales (PAF) en Pôle Vie Institutionnelle et Associative (PVIA). Missions : développer le travail en réseau avec les associations et les représentants familiaux, construire la nouvelle convention d'objectifs 2022-2026 avec l'Unaf et déployer la stratégie de communication à 360° (site internet, réseaux sociaux, newsletters...)



#3
Agir avec
les familles



Vers des usages responsables du numérique

Un panel d'actions pour toute la famille

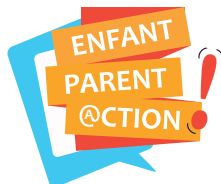


Grandir avec les écrans
0 à 6 ans

Trucs et astuces pour les parents et les professionnels autour du jeu et des écrans.

L'Udaf, l'Acepp 38 et la Maison de l'Image proposent depuis 2018 un cycle d'ateliers pour outiller parents et professionnels à la compréhension du développement de l'enfant et du rôle du jeu et des écrans dans cette évolution.

Nouveauté en 2021, le dispositif s'est étoffé d'une session de formation pour les professionnels et d'une conférence. Ainsi, 12 professionnels et 7 parents ont pu se former et 150 personnes ont pu participer à la conférence menée joyeusement par Flore Guattari-Michaux, psychologue et membre de l'association 3-6-9-12, une réussite !



Enfant Parent @ction !
6 à 12 ans

Quand les enfants questionnent leurs parents sur les usages et les enjeux du numérique.

Les enfants, apprentis journalistes, interviewent leurs propres parents sur les usages des écrans, le tout filmé... par des enfants ! Les films réalisés deviennent support à la discussion dans des groupes enfants-parents-professionnels.

En 2021, 3 structures (le centre social Jean Moulin de Pont de Claix, la maison des familles de Grenoble et la maison de l'enfance Prémol) ont fait partie du projet, réunissant 17 parents, 16 enfants et 6 professionnels.



Jeunes ambassadeurs du numérique - 12 à 20 ans

Des formations - sensibilisation en trois étapes pour les éducateurs et jeunes des MFR.

L'Udaf forme des éducateurs aux enjeux du numérique afin qu'ils aient les clés pour trouver la meilleure façon d'aborder la question avec leurs jeunes (17-19 ans). Ces jeunes créeront ensuite leurs propres ateliers pour toucher des adolescents de 11 à 15 ans.

En 2021, 116 jeunes et 7 moniteurs de 3 MFR (Vif, Chatte et Coublevie) ont bénéficié des ateliers. Par exemple à Coublevie, c'est sous forme de serious game que des élèves de 3^{ème} ont imaginé différents ateliers pour faire réfléchir deux classes de CM2 aux usages du numérique. Une élève de la classe a disparu ! D'atelier en atelier, 63 élèves de CM2 ont mené l'enquête afin de la retrouver.





#4
Mieux connaître
les familles



Un Observatoire de la Vie Familiale

pour mieux connaître les réalités des familles

Co-piloté par la Caf, le Département et l'Udaf de l'Isère et depuis 2018 intégré au Schéma Départemental des Services aux Familles, l'Observatoire de la Vie Familiale de l'Isère (OVF) est un outil pour observer et connaître les réalités familiales en Isère.

Chaque année, l'OVF recueille la parole des familles sur une thématique précise, via questionnaire ou entretien afin de sonder le vécu, les préoccupations et les attentes des familles iséroises. Complété par la connaissance et l'accompagnement des acteurs de terrain, ces données apportent un éclairage précis des réalités familiales iséroises et permettent de débattre des dispositifs et outils existants.



Enquêtes « les adolescents et leurs parents » : les suites

Les résultats de l'enquête recueillant la parole de 819 parents et 181 adolescents avaient été présentés en octobre 2020 auprès d'un groupe de travail Caf-Département-Udaf, élargi aux membres du comité opérationnel parentalité du SDSF. En avril 2021, l'OVF a travaillé à la réalisation d'une synthèse, diffusée dans le réseau des acteurs familiaux ainsi qu'à la presse. Elle a donné lieu en juin, à une interview dans l'émission « La télé au placard » de radio Grésivaudan ainsi qu'à deux présentations auprès des agents Caf et de la fédération des centres sociaux de l'Isère.



141 personnes orientées par Info Famille le service d'information dans tous les domaines de la vie familiale



5 médailles de l'enfance et des familles

décernées en 2021 à des familles ayant élevé au moins 4 enfants

ENQUÊTE "Demande à ta belle-mère !"

"De toute façon t'as toujours été son préféré !"

"Ton papa t'aime, tu sais !"

"Commence par verser la pension alimentaire et après on verra !"

"On peut jamais rien dire avec vous !"

DÉSACCORDS, MÉSENTENTES, CONFLITS & PARENTALITÉ

Répondre à l'enquête en ligne

Une enquête en ligne pour connaître comment s'exerce la parentalité dans diverses situations de conflit et comment les enfants sont pris en compte.

www.udaf38.fr

Avant le 31 Janvier 2022

Nouvelle enquête, nouvelle thématique : « Mécontentes, désaccords, conflits et parentalité »

Les trois institutions copilotes ont choisi pour 2021 la thématique de la parentalité et des conflits conjugaux. L'Observatoire de la Vie Familiale a démarré l'étude en mars 2021 en rencontrant les professionnels et les acteurs concernés par la thématique. Un questionnaire a ensuite été élaboré, testé puis diffusé auprès de 4 000 allocataires de l'Isère via un emailing.



2 médailles de l'enfance et des familles

décernées à Chantal Badin et Michel Putoud pour leur investissement bénévole



#5
Porter la parole
des familles



Porter la parole des familles...

... auprès des parlementaires

Vie professionnelle, vie familiale, quelle conciliation possible ?

La Députée Monique LIMON a auditionné l'Udaf le 9 avril 2021 dans le cadre du printemps social de l'évaluation de l'Assemblée Nationale.

À la demande de la Députée, l'Udaf a été auditionnée sur le congé parental dans le cadre du Printemps social de l'Évaluation de l'Assemblée nationale, le 9 avril 2021 aux côtés de la Caf et du Département de l'Isère. Il s'agissait de répondre à de nombreuses questions autour des modes de garde, du congé parental (pris la majorité du temps par les femmes), des principales difficultés auxquelles les parents d'enfants de moins de trois ans se heurtent aujourd'hui, en matière de conciliation entre vie professionnelle et vie familiale et des adaptations aux nouvelles modalités de travail liées à la crise sanitaire, et notamment au télétravail.

Pour préparer son intervention, l'Udaf s'est concertée avec la CAF et le Département et s'est appuyée sur les témoignages des familles (enquêtes de l'OVF), le rapport de l'IGAS et l'audition de l'Unaf sur le même sujet.

Le 31 mai 2021, l'Udaf de l'Isère a organisé un débat parlementaire autour des conséquences financières de l'arrivée d'un enfant. Comment les politiques envisagent-ils le soutien aux familles ?

Inscrit au programme de la Quinzaine de la Parentalité, cette table ronde s'est déroulée de 20h à 22h, en visioconférence. Animée par la journaliste Hélène Jusselin, la première demi-heure a été consacrée à un état des lieux de la conciliation vie familiale - vie professionnelle par Jean-Philippe Vallat, directeur des politiques et actions familiales et des études à l'Unaf. S'en est suivi un débat tripartite avec les parlementaires Elodie Jacquier-Laforge, Guillaume Gontard, et Marie-Noëlle Battistel sur les sujets suivants : le congé parental, les modes de garde, les temps de travail et la mise en place d'une tarification familiale. Une soirée riche en points de vues et en propositions pour améliorer la vie des familles.



NON ! À la fermeture des places en IME.

En décembre, une administratrice a alerté l'Udaf sur l'inquiétude de nombreux parents d'enfants en situation de handicap concernant la fermeture annoncée par l'Agence Régionale de Santé de 200 places en Instituts Médico Éducatifs au profit d'une démarche inclusive à l'école.

« Nous sommes tous favorables à l'inclusion des personnes porteuses de handicap mais il ne faut pas que cela se fasse à marche forcée. Les enfants porteurs de handicaps profonds ne doivent pas être laissés au bord du chemin, l'école ne peut être aujourd'hui la seule réponse. » Face à cela, l'Udaf a donc interpellé nos parlementaires et informé la presse. Cette mobilisation a rencontré un fort écho et a fait l'objet de plus amples développements en 2022.

Porter la parole des familles...

... dans les instances locales et départementales

Renouveler les mandats et solliciter de nouvelles représentations pour conforter et développer la représentation familiale.

À la CAF et la CPAM

L'année 2021 a été marquée par le renouvellement des représentants de l'Udaf à la CAF et à la CPAM. Seules 3 personnes pouvaient se représenter et renouveler leur mandat. Il fallait donc trouver 5 nouveaux représentants pour la CAF, et 2 pour la CPAM, une délégation conséquente qui permet de peser dans les débats et les votes.

Lors du Conseil d'Administration du mois de mars, un temps a été consacré à l'implication de tous les administrateurs dans cette démarche de recrutement. Une large campagne de communication a été lancée à travers le site internet, les réseaux sociaux et la newsletter pour trouver les perles rares ayant les qualités requises et la disponibilité pour remplir ce rôle important puisqu'il s'agit pour lui de :

- ➡ Défendre et porter la parole de toutes les familles, y compris de celles qui ne l'ont pas.
- ➡ Prendre des décisions aux conséquences directes et concrètes pour les familles (attribution d'aides individuelles, choix dans les projets de création de structures, soutien financier à des projets et des associations).
- ➡ Participer à la vie démocratique dans notre département, sans pour autant être dans un parti politique, en agissant en tant que « corps intermédiaire » au même titre que les syndicats et le patronat.
- ➡ Contribuer à la gouvernance des instances en défendant des valeurs d'universalité et de solidarité.
- ➡ Se former sur une mission technique et gratifiante intellectuellement (connaissance des prestations familiales et sociales, fonctionnement d'une CAF, suivi des réformes sur la politique de la petite enfance, de la parentalité, de la jeunesse...).

Ainsi, Florence Bouteille, Guillaume Bruneau, Claire Champier, Florence Deplechin, Thierry Ghisolfi, Agathe Frys et Olivier Thierry, ont rejoint Arnaud Bernard, Philippe Creps et Sarah Montaudon, tous issus de notre réseau associatif, dans l'équipe des représentants familiaux.



Témoignage de Sarah Montaudon, représentante à la CAF de l'Isère

Je siége à la CAF depuis 2018. L'instance que je trouve la plus intéressante est la commission d'action sociale qui statue sur les aides financières et subventions telles que les aides au démarrage, les aides à l'investissement ou encore les aides au fonctionnement des associations.

Il y a également la commission d'aide financière individuelle qui statue sur les dossiers de demandes d'aide des familles en difficulté, la commission des marchés et la commission de recours amiable.

Enfin, la CAF participe à une instance Petite Enfance qui s'est mise en place en 2019 en partenariat avec le service Protection Maternelle et Infantile (PMI) du Département et se réunit une fois par trimestre. Elle a entre autres objectifs, de poser un cadre par rapport au financement des crèches privées.



230 sièges de
représentants

toutes structures
confondues dans les
domaines du logement,
de la santé, du social,
etc.



3 788 heures
de bénévolat

Conseils de famille

Un deuxième Conseil de famille a été créé en 2021 par le Département de l'Isère. Nicole FILLON, Annie LIBER et Anne MARGUE sont les trois représentantes de l'Udaf. Les conseils de famille élaborent et suivent le projet de vie des enfants pupilles de l'État. Ils examinent notamment le placement des pupilles en vue d'adoption, leur suivi lorsqu'ils ne sont pas adoptés et la révision des situations. Ils disposent de l'autorité parentale pour ces enfants jusqu'à leur adoption ou leur majorité.



Rendre compte des mandats : conforter l'appartenance et favoriser les interpellations

Les comptes-rendus de mandat 2021 sont envoyés chaque année à l'Udaf par les représentants à partir d'un « canevas » dégagant les grandes lignes de l'action au quotidien et peuvent être remplis en ligne. La crise sanitaire a forcément impacté le fonctionnement des instances mais les représentants restent très investis. Même s'ils apprécient une meilleure communication des services des communes, les représentants CCAS sont vigilants par rapport à :

- ☯ un appauvrissement des familles
- ☯ l'isolement des personnes âgées
- ☯ le manque de logements pour les familles aidées

3 788 heures déclarées en 2021

Le temps d'investissement est très différent selon les mandats et d'une personne à l'autre, il est donc difficile de faire une moyenne mais on peut dire que la moitié des personnes ayant répondu font plus de 36 heures de bénévolat par mois.

Développer les compétences : se former et côtoyer d'autres représentants

Les 23 et 24 février 2021, l'Udaf a organisé une formation destinée aux représentants CCAS des Udaf de la région Auvergne Rhône Alpes. Une cinquantaine de représentants se sont réunis en visio, covid oblige, et ont pu aborder les thèmes suivants :

- ☯ Les missions et le champ d'intervention d'un CCAS/CIAS.
- ☯ Comment participer à l'analyse des besoins sociaux de la commune.
- ☯ Comment se positionner comme représentant de l'Udaf.
- ☯ Différencier les aides légales des aides facultatives.
- ☯ Communiquer avec l'Udaf.

APF France handicap Délégation de l'Isère
APF France handicap
pour les personnes en situation de handicap et leur famille

unafam
 Union nationale de familles et amis de personnes malades et/ou handicapées psychiques

AFTC ISERE

Association de familles de traumatisés crâniens et cérébrolésés

afiph accompagner le handicapé
 Association familiale de l'Isère pour personnes handicapées

ADF 38
 Service à la personne

Horizon Parrainage

Met en place le parrainage de proximité en Isère

DMR
 ADMR
 109 assos locales
 Service à la personne

efa
 Enfance et familles d'adoption

Accompagne les candidats à l'adoption, les adoptants et les adoptés

contact

Dialogue entre les parents, les lesbiennes, gays, bi et trans, leurs familles et ami-e-s

apgl

APGL
 Association des (futurs) parents gays et lesbiens

anpeip
 Association Nationale pour les Enfants Intellectuellement Précoces

K2
 Aide aux personnes bipolaires

Aide aux personnes bipolaires

Acepp 38

Associations des collectifs enfants-parents-professionnels

Jumeaux et plus

Soutien des (futurs) parents de multiples

COUPLES & FAMILLES

Couples et familles
 Conseil conjugal et familial

ETAVIDADO

Parler «adolescence»

Père Enfant Mère

Défense des droits des enfants et des parents après une séparation

Cap Familles

Des maisons familiales de vacances et un service de tutelle

afl

Associations familiales laïques
 3 assos locale

Associations familiales de Corenc, Meylan, Tullins, Chonas, Vienne et Rives

SFMI

Syndicat des familles monoparentales de l'Isère

Associations Familiales Protestantes

Fédération + 8 assos locales

Ufal

Union des familles laïques
 Fédération + 3 assos locales

AF

Association familiale de St-Egrève

AFC

Associations familiales catholiques
 Fédération + 3 assos locales

CSF

Confédération syndicale des familles
 Avec les familles dans tous les domaines du quotidien

AFIL

Association familiale intercommunale de Vizille

Jonathan Pierres Vivantes

Accompagne les parents, frères et sœurs deuilés

FAVEC

Association des conjoints survivants de l'Isère

ORGECO

Au service des consommateurs

Pacifique Airline

Médiation familiale

SOS INCESTE

Combat l'inceste et accompagne les victimes et leurs proches

Familles rurales

Familles rurales
 Fédération + 21 assos locales
 En faveur des familles en milieu rural

Bien naître et grandir

Accompagne les (futurs) parents dans la grande aventure de la naissance et de la parentalité

MFR

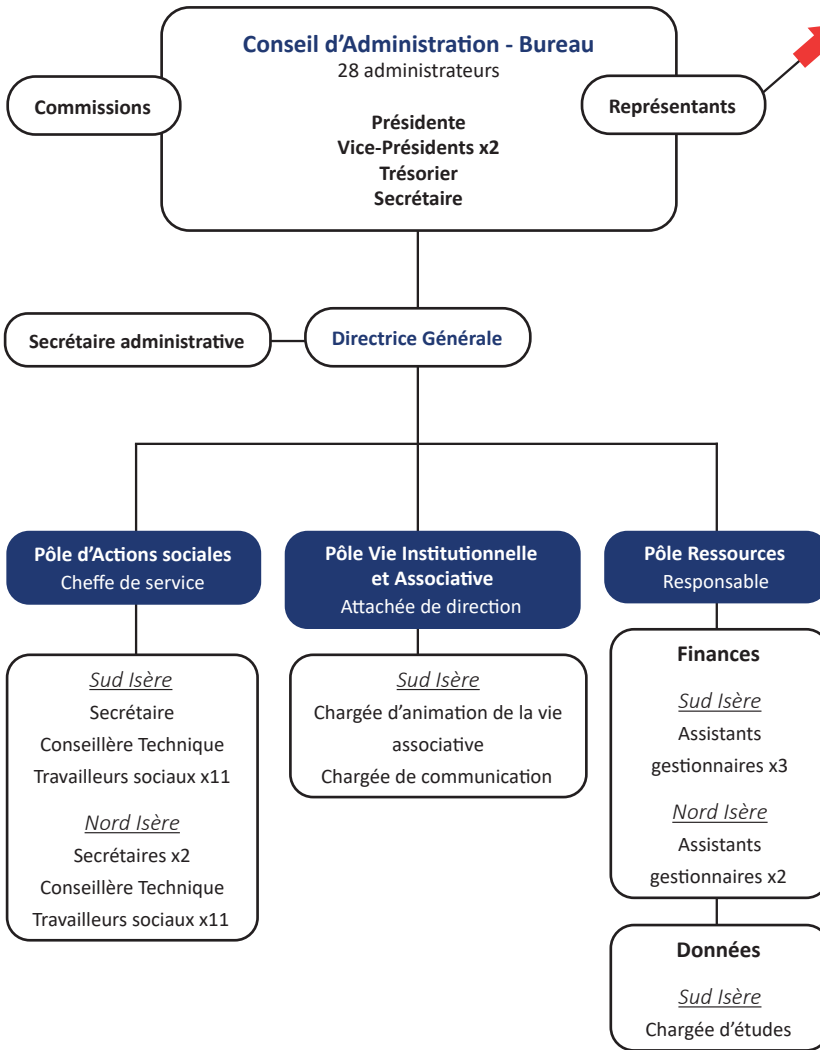
Maisons familiales rurales
 Fédération + 13 assos locales
 Réussir autrement, par l'alternance

200 associations familiales proches de vous !



Un réseau d'acteurs engagés pour défendre les familles

Organigramme de l'Udaf de l'Isère 2022



Représentants

Ambassadeurs de l'Udaf, les représentants familiaux contribuent aux débats dans la gouvernance des instances locales et départementales, pour évaluer et co-construire les politiques en faveur des familles.

ACTION SOCIALE ET FAMILIALE

- Caisse d'allocations familiales de l'Isère (Caf)
- Comité de pilotage du Schéma départemental des services aux familles (SDSF)
- Conseils de famille des pupilles de l'État
- Commission consultative en vue de l'agrément pour l'adoption
- Point Clef
- Commission de sélection d'appel à projet d'établissements ou services médico-sociaux

ACTION SOCIALE ET LOCALE

- 180 centres communaux d'action sociale (CCAS) et intercommunaux (CIAS)

ÉDUCATION

- Conseil départemental de la jeunesse, des sports et de la vie associative

HABITAT ET CADRE DE VIE

- Alpes Isère Habitat
- Actis
- Advivo
- Commissions de coordination des actions de prévention des expulsions (CCAPEX)
- Commission départementale Loi SRU (Solidarité et renouvellement urbain)
- Comité de pilotage du FSL (Fonds de solidarité pour le logement)
- Soliha
- Adil (Agence départementale d'informations sur le logement)

SANTÉ

- Caisse primaire d'assurance maladie de l'Isère (Cpam)
- Mutualité sociale agricole Alpes du Nord (MSA)
- Conseil territorial de santé Circonscription de l'Isère
- Centre hospitalier de Pont-de-Beauvoisin
- Centre hospitalier de La Mure
- Centre de soins et de réadaptation de Virieu
- Clinique Chartreuse à Voiron
- Orsac Le Mas des Champs de St-Prim
- Hôpital rural de La Tour-du-Pin
- Centre Endo Nord Isère
- Groupe hospitalier mutualiste de Grenoble
- Clinique Belledonne à St-Martin-d'Hères

SERVICES PUBLICS

- Service public à l'Éducation routière et permis de conduire
- Commissions consultatives des services publics locaux de la CAPI et de la CC du Grésivaudan
- Jury en vue de la délivrance des diplômes pour l'exercice de certaines professions du secteur funéraire
- Comité local des usagers à la Préfecture de l'Isère

Nos Partenaires



Rapport d'activité 2021 - Réalisé par l'Udaf de l'Isère - Mai 2022

Crédits personnages : Freepik (pch.vector / katemangostar / vectorjuice / macrovector)

Crédits icônes : Thenounproject (nareerat jaikaew / Marco Galtarossa / Icons Producer / Nawicon / DewDrops /

Eucalyp / Gregor Cresnar / AomAm / Adrien Coquet / Stephen Borengasser / supalerk laipawat / Design Circle)

Impression : Pixartprinting

UNIS POUR LES FAMILLES

en 2021



Union départementale des associations familiales de l'Isère

2 rue de Belgrade, 38000 Grenoble

04 76 50 93 92 - contact@udaf38.fr

www.udaf38.fr



@Udaf38



udaf-38



Udaf
Isère